

➤ HAKVOORT SOPRANO





# AN EVERGREEN CLASSIC

CLASSIC IN FORM, IN THIRTY-EIGHT METRES IT SUMMARISES THE SKILL OF THE DUTCH HAKVOORT SHIPYARD IN COMBINING TRADITION AND INNOVATION WITHOUT BEING CONDITIONED BY CURRENT TRENDS

di Paola Ghisi

**S**oprano exemplifies the symphony created by excellent teamwork, in this case the close work between the Hakvoort shipyard and Ocean Ind. & Ocean Management, with Diana Yacht Design, which oversaw the exteriors, and Felix Buytendijk, the interior designer. The harmony of the profile combines with the indoor spaces giving the typical comfort of home with the use of marble and wood, fabrics and carpets in chromatic harmony, rounded structural furniture coordinated with free-standing pieces of a colonial stamp. Everything meets the specifications of the owners who turned to the professionalism of Hakvoort.

Among the clients' needs was that of interiors optimised for charter use. Hence the four-cabin layout with en-suite bathrooms: a master cabin on the main deck, full-beam Vip and two guests, one of which with an additional third coach bed, in the lower one.

Equipped with all kinds of the latest equipment, *Soprano* stands out for its agility in manoeuvring, even in tight corners and small ports, and for the large swimming platform with hydraulic opening in the hull, located amidships alongside the engine room, which has been placed here in response to the



**STAINED MAHOGANY AND MATT WHITE WOOD ARE PAIRED IN THE CABINS TO EMPHASISE THE CLASSIC DESIGN PHILOSOPHY OF THE YACHT**



particular design of the stern. Thanks to the construction in compliance with the parameters of LY3 certification (which governs the safety standards and standards for the prevention of pollution of a yacht in charter), the crew benefits from unusually ample spaces for a yacht of this size. It was the owner himself who wanted this certification, knowing that a happy crew was a guarantee of a relaxed atmosphere, an essential condition in the charter business. Not only that: *Soprano* has also obtained the certification of Lloyd's Register Inventory of

hazardous materials, which lists harmful materials in the event of future decommissioning of the yacht, and ensures full compliance with the Hong Kong Convention for a safe and environmentally sound recycling of each component.

The spaces dedicated to social life are large and bright, with the main saloon divided from the dining area only virtually by a low unit, and with a more intimate sky lounge on the upper deck. The professional steel galley, equipped to satisfy the owners' passion for cooking, is also worthy of note.

**Above, the sky lounge in New England style. Above, from the left, the Jacuzzi forward on the sun deck and the main saloon.**

**In alto, lo sky lounge in stile New England. Sopra, da sinistra, la Jacuzzi a prua del sun deck e il salone principale.**



## U N CLASSICO SEMPREVERDE



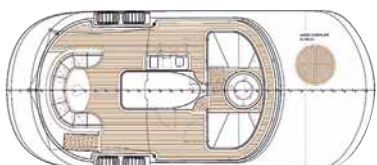
**Above, the bathroom in the Vip cabin and, below, the owner's suite in the forward area of the main deck.**

**Sopra, il bagno della Vip e sotto l'armatoriale nell'area di prua del ponte principale**

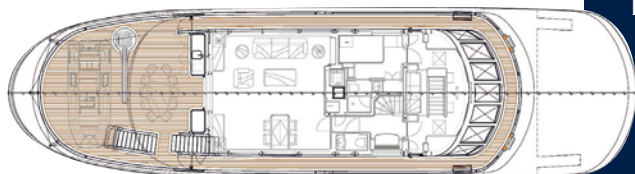


CLASSICO NELLE FORME, RIASSUME IN TRENTOTTO METRI DI LUNGHEZZA LA MAESTRIA DEL CANTIERE OLANDESE HAKVOORT NEL CONIUGARE TRADIZIONE E INNOVAZIONE SENZA SUBIRE IL CONDIZIONAMENTO DELLE TENDENZE DEL MOMENTO

*Soprano porta in scena la sinfonia di un eccelso lavoro di squadra che ha visto il cantiere Hakvoort lavorare a stretto contatto con Ocean Ind. & Ocean Management, con Diana Yacht Design, che ha curato gli esterni, e con Felix Buytendijk, autore degli interni. L'armonia del profilo sposa la marinità degli ambienti al chiuso che regalano la comodità della tipica accoglienza di casa con marmi ed essenze, tessuti e tappeti in accordo cromatico, arredi strutturali stonati coordinati a pezzi free standing dal sapore coloniale. Tutto risponde alle indicazioni degli armatori che si sono affidati alla professionalità di Hakvoort. Tra le necessità del committente c'era anche quella di interni ottimizzati per l'impiego in charter. Da qui la disposizione a quattro cabine con bagni en suite: armatoriale sul ponte principale, vip a tutta larghezza e due ospiti, delle quali una con ulteriore terzo letto a pullman, su quello inferiore. Provvista di ogni genere di equipaggiamento di ultima generazione, Soprano spicca per l'agilità in manovra, anche in accessi e porti ristretti, e per l'ampia piattaforma bagno ad apertura idraulica a murata, in corrispondenza della sala macchine, collocata a mezza nave visto il particolare disegno di poppa. Grazie alla costruzione nel rispetto dei parametri del codice LY3 (che disciplina gli standard di sicurezza e le norme di prevenzione dall'inquinamento di uno yacht in charter), l'equipaggio beneficia di spazi di azione inconsueti a bordo di uno yacht di queste dimensioni. È stato lo stesso armatore a volere questa certificazione, conscio che un equipaggio soddisfatto fosse garanzia di un'atmosfera rilassata, condizione essenziale nell'attività di charter. Non solo: Soprano ha ottenuto anche la certificazione del Lloyd's Register Inventory relativa ai materiali pericolosi, che riporta la lista di quelli nocivi in caso di futuro smantellamento dello yacht e assicura il pieno rispetto della convenzione di Hong Kong per un sano e sicuro riciclaggio di ogni componente. Ampi e luminosi gli ambienti dedicati alla vita sociale, con il salone principale diviso solo idealmente da un mobile basso dalla zona pranzo e lo sky lounge, più intimo, sull'upper deck. Rimarchevole la cucina professionale in acciaio, attrezzata per appagare la passione per l'arte culinaria dei padroni di casa.*



NAVAL ARCHITECTURE / ARCHITETTURA NAVALE Diana Yacht Design



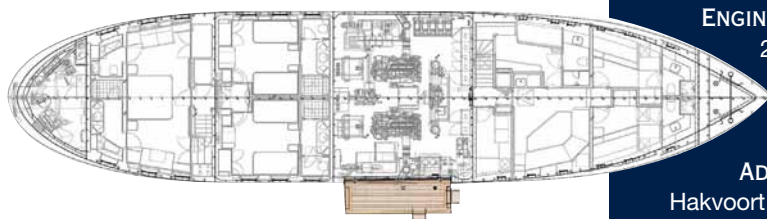
EXTERIOR DESIGN / DESIGN ESTERNO Diana Yacht Design

INTERIOR DESIGN / DESIGN INTERNO Felix Buytendijk



SPECIFICATIONS / DATI

Length o.a. / lunghezza f.t. m 38.25 – beam / larghezza m 8  
draft / immersione m 2.55 – displacement / dislocamento GT 360  
water / acqua l 10,000 – guests / ospiti 8/9 – cabins / cabine 4  
crew / equipaggio 7 – cabins / cabine 4 – construction material  
hull steel – materiale di costruzione scafo acciaio  
superstructure aluminium / sovrastruttura alluminio



ENGINES / MOTORI

2 x Cat C18 DITA MkI Tier II, 447 kW@1,800 rpm (each / cad.)  
top speed knots / velocità massima nodi 13 – cruising speed knots  
velocità di crociera nodi 11 – fuel / carburante l 45,000

ADDRESS / INDIRIZZO

Hakvoort Shipyard, The Netherlands, tel. 0031 0299 651403, [www.hakvoort.com](http://www.hakvoort.com)